

SEPARATOR

セパレーター

PROVISUR[®]
TECHNOLOGIES
プロバイザーグループ



ビーハイブ



セパレーターのプレミアムブランド『ビーハイブ』で最高級の製品を

ビーハイブのご紹介

ビーハイブ社は1967年に米国ユタ州にて設立され、創業以来一貫してセパレーター（骨肉分離機）の設計・開発・製造を行ってまいりました。2008年からはプロバイザーグループの一員となり、既存機械の改善や新規機械の開発にも力を入れております。ビーハイブセパレーターは世界各地で鶏肉・豚肉・牛肉・魚肉・野菜／果実類等、様々な用途で使用されて多くのお客様にご愛用いただいております。

ビーハイブセパレーターの特徴

■ ツインスクリュウ機構

ビーハイブセパレーター独自のツインスクリュウは投入原料を適切な大きさに粉碎し分離機構部へ送り込みます。先端部はスクリュウフライトが厚くなり、原料の戻りを極力抑えます。

■ テーパー形状のチャンバー／オーガー

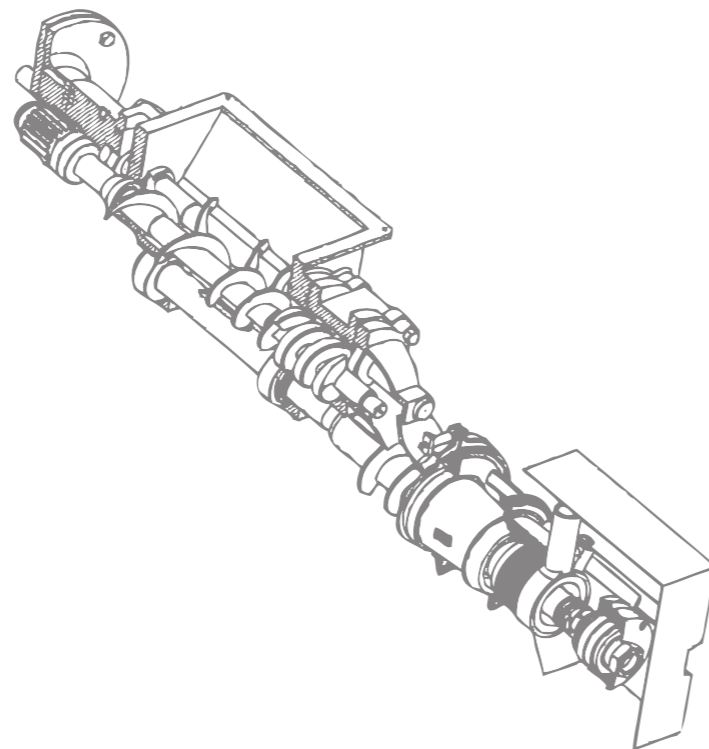
分離機の処理能力を決定づけるチャンバー／オーガー部（分離機構部）には、ビーハイブセパレーターのみが世界で唯一、テーパー形状を採用しております。

オーガー／チャンバーのクリアランスが任意に調整可能となり、安定した生産能力と変動が少ない歩留りでの処理が可能になります。

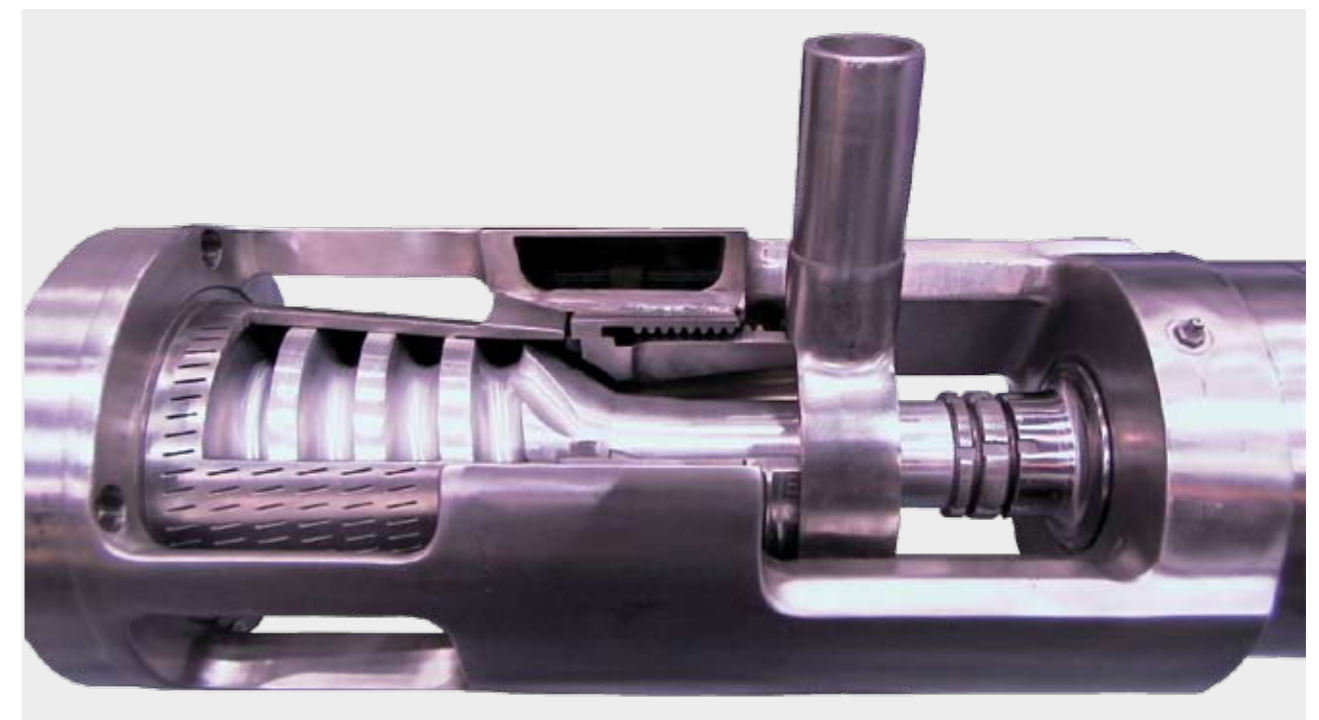
研磨サイクルが長くなることにより、部品管理の手間が削減され、オペレーターの負担を軽減します。

■ 安定した製品品質

適切な調整と部品管理を行うことにより、製品温度・歩留まり・処理能力が安定し、ビーハイブセパレーターの本来持つ能力を発揮いたします。製品品質が均一化し、安定した製品供給が可能となります。



最大限の歩留り
製品ロスの減少
製品品質の均一化
製造プロセスの最適化





ビーハイブ社製セパレーター RSTC04 型はシンプルな構造ながら、他のビーハイブ機械と同等の最上級の製品を処理可能な小・中型セパレーターです。

ビーハイブの特徴であるツインスクリーにより送り込まれる原料はテーパ形状のチャンバー／オーガーによりカット・排出され並外れた『食感』を実現いたします。

駆動方式はシングルドライブを採用しツインスクリーとオーガーは同一回転数にて駆動されます。インバーター制御（オプション）により、投入原料や採用チャンバー種類に適した回転数への変更も行えます。

主要構成部及び原料通過部には耐久性を考慮し選定されたステンレス鋼が使われております。堅牢な耐久性を持ちつつ、衛生面に配慮され設計されており、長きにわたりお客様をサポート致します。



- モーター容量：20馬力（15KW）
- オーガースピード：105回転 ※変更可能
- ツインスクリーフィードポンプ
- ホッパー容量：140ℓ
- 処理能力：540～1,100kg ※仕様により変動
- 機械重量：955kg
- 想定梱包重量：1,150kg



ビーハイブ社製セパレーター RSDD04 型は最上位機種の RSTD06 型と同様にデュアルドライブを採用した中型処理機械です。ビーハイブセパレーターならではの最上級の製品を提供いたします。

駆動方式はデュアルドライブが用いられ原料種類や温度、チャンバーの種類により変動する処理能力に合わせた適切な原料の送り込みが可能になります。

ビーハイブ社製セパレーター RSTC06 型は RSDD04 型と共通のフレームで、処理能力を拡充させた中型処理機械です。RSDD04 型と同じデュアルドライブを採用し、ビーハイブセパレーターならではの最上級の製品を提供いたします。オーガー回転数を 50% 上げ、分離機構部での処理能力を増強致しました。処理能力の上昇に伴い一部部品も専用部品へと変更されております。

ビーハイブの特徴であるツインスクリーにより送り込まれる原料はテーパー形状のチャンバー／オーガーによりカット・排出され並外れた『食感』を実現いたします。

主要構成部及び原料通過部には耐久性を考慮し選定されたステンレススチールが使われております。堅牢な耐久性を持ちつつ、衛生面に配慮され設計されており、長きにわたりお客様をサポート致します。



- モーター容量：30馬力（22.5W）
- オーガーモーター：20馬力（15KW）
- ポンプモーター：10馬力（7.5KW）
- オーガースピード：RSDD04=138RPM, RSTC06=207RPM
- ツインスクリーフィードポンプ
- ホッパー容量：266ℓ
- 処理能力：680～1,360kg (RSDD04 型) ※仕様により変動
- 処理能力：1,300～2,200kg (RSTC06 型) ※仕様により変動
- 機械重量：1,200kg
- 想定梱包重量：1,600kg



ビーハイブ社製セパレーターRSTD06型はビーハイブ社のフラッグシップモデルとして50カ国以上でご利用いただいております。

テーパ形状のチャンバー／オーガーを採用したセパレーターとしては最大の処理能力を有します。頑丈・堅牢な作りにより様々な分離用途に利用可能です。

ビーハイブの特徴であるツインスクリーにより送り込まれる原料はテーパ形状のチャンバー／オーガーによりカット・排出され並外れた『食感』を実現いたします。

駆動方式はデュアルドライブが用いられ、原料種類や温度、チャンバーの種類により変動する処理能力に合わせた適切な原料の送り込みが可能になります。

主要構成部及び原料通過部には耐久性を考慮し選定されたステンレス鋼が使われております。堅牢な耐久性を持ちつつ、衛生面に配慮され設計されており、長きにわたりお客様をサポート致します。



部品の交換脱着は専用に設計されたブームアセンブリにより、1人の作業で脱着可能。

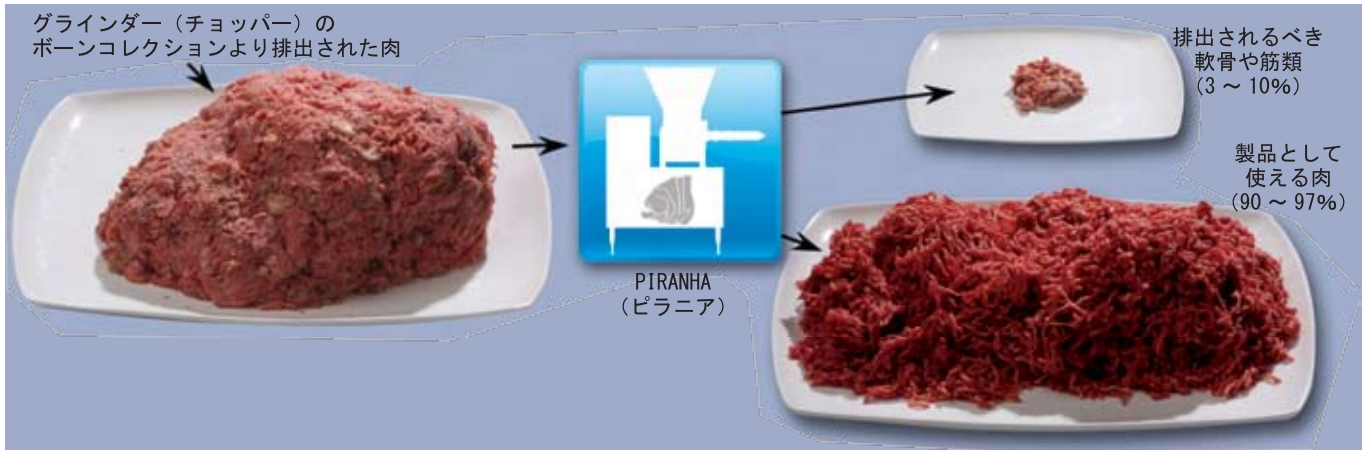
耐久性と衛生性を向上させた新しいフレーム設計。従来機と同等の処理能力を有するスタンダード仕様と、回転数とモーター容量を増強したマックス仕様がラインアップされております。

RSTD06 STANDARD

- モーター容量：5.5馬力 (4.1KW)
- オーガーモーター：4.0馬力 (3.0KW)
- ポンプモーター：1.5馬力 (1.1KW)
- オーガースピード：210RPM
- ツインスクリーフィードポンプ
- ホッパー容量：291ℓ
- 処理能力：1,300～2,700kg ※仕様により変動

RSTD06 MAX

- モーター容量：7.0馬力 (5.2KW)
- オーガーモーター：5.0馬力 (3.7KW)
- ポンプモーター：2.0馬力 (1.5KW)
- オーガースピード：321RPM
- ツインスクリーフィードポンプ
- ホッパー容量：291ℓ
- 処理能力：1,800～3,800kg ※仕様により変動



ビーハイブ社製セパレーター RSBF02/RSBF04 型は既存機械として高い評価を得ていた RSTC02RA/RSTC04 型を、グラインダーの BCA（骨筋収集装置）により排出された肉から製品として使える肉を再回収するための機械として専用に設計・改良されました。他の機種と同様にビーハイブセパレーターならではの最上級の製品を提供いたします。

駆動方式はシングルドライブを採用しツインスクリーとオーガーは同一回転数にて駆動されます。インバーター制御（オプション）により、投入原料や採用チャンバー種類に最適な回転数への変更も行えます。

BCA 装置との接続を容易にするパイプ接続口が標準で補助ホッパーに設けられております。またホッパー内部でのブリッジを防ぐために専用パドルが取り付けられております。

主要構成部及び原料通過部には耐久性を考慮し選定されたステンレススチールが使われております。堅牢な耐久性を持ちつつ、衛生面に配慮され設計されており、長きにわたりお客様をサポート致します。



RSBF02

- モーター容量：5馬力（3.7KW）
- オーガースピード：86回転 ※変更可能
- ツインスクリーフイードポンプ
- ホッパー容量：160ℓ
- 処理能力：230～450kg ※仕様により変動
- 機械重量：600kg
- 想定梱包重量：750kg

RSBF04

- モーター容量：15馬力（11.5KW）
- オーガースピード：86回転 ※変更可能
- ツインスクリーフイードポンプ
- ホッパー容量：210ℓ
- 処理能力：540～1,100kg ※仕様により変動
- 機械重量：955kg
- 想定梱包重量：1,150kg



PROVISUR

TECHNOLOGIES

東亜交易株式会社

〒167-0051 東京都杉並区荻窪4-29-10 中田第2ビル
TEL: 0 3 (3 2 2 0) 2 4 1 1 FAX: 0 3 (3 2 2 0) 2 4 2 4
URL: <http://toa-koeki.co.jp>

TOA KOEKI CO.,LTD.

NAKADA DAI-NI BLDG. NO : 29-10, OGIKUBO, 4-CHOME,
SUGINAMI-KU, TOKYO 167-0051 JAPAN
TEL : +81 3 3220 2411 FAX : +81 3 3220 2424
URL : <http://toa-koeki.co.jp>